

Маја Г. Маринковић

ИНИЦИЈАЛНИ ТЕСТ

ПРИРОДА И ДРУШТВО

за III разред

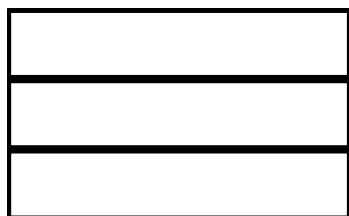


Име и презиме _____

1. Како се зове заједница коју чине тата, мама и деца? _____

2. а) Који је назив химне Републике Србије? _____

б) Обој заставу Србије



3. Наведи по једно правилно понашање.

На часу _____

У школском дворишту _____

У школској библиотеци _____

4. Мања насеља су _____, а већа насеља су _____.

5. Заокружи слово испред тачне тврдње.

а) Рељеф чине сва узвишења, удубљења и равнине на земљишту.

б) Равничарска река је уска и брза.

в) Сунце загрева ваздух.

г) Ваздух се креће.

д) Земљиште није потребно за живот свим живим бићима.

6. Напиши који су по реду месеци у години.

а) Фебруар _____

Јул _____

Октобар _____

Децембар _____



б) У ком месецу почиње школска година?



7. Допуни реченице:

1 дан има _____ часа. 1 час има _____ минута

Половина дана је у _____ часова и тај део дана називамо _____

8. Наброј заједничке особине свих живих бића.

9. Поред тачне реченице стави слово Т.

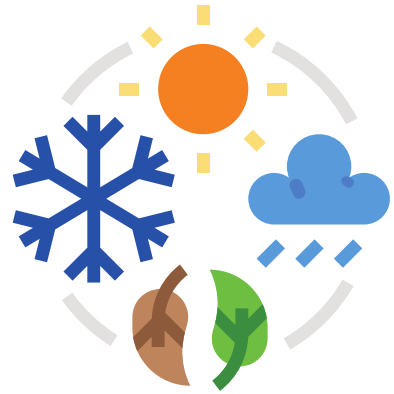
Сунце загрева ваздух. _____

Ваздух је плаве боје. _____

Вода може бити у гасовитом стању. _____

Ваздух се креће. _____

Земљиште је је потребно за живот свим живим бићима. _____



10. Текуће воде су _____

Стајаће воде су _____

11. Повежи материјал са одговарајућом особином.

савитљив

тврд

гладак

провидан

запаљив

стакло

пластика

дрво

метал

тканина

камен

12. Која је улога корена? _____

Који део биљке ствара храну? _____

Зашто људи гаје биљке? _____

13. Које делове тела животиња користи за кретање?

_____, _____, _____

14. Разврстај животиње према начину исхране.

вук пчела медвед лисица коза јеленороа

МЕСОЈЕДИ

БИЉОЈЕДИ

СВАШТОЈЕДИ

